



*La* **VERDE**  
P A R K

Yaşam ve Ticaret  
**Merkezi**

# Şehirde Yeni Bir Soluk



# Yeni Hayatınızı Şimdiden Planlayın



# Sizin İin Tasarladık



PROJE  
ALANI

**5590**m<sup>2</sup>

DAİRE

**39** adet

DÜKKAN

**12** adet



# Akıllı Evler

Smart Home teknolojisi ile **akıllı evlere** sahip olun, hayatınızı bir kaç tıklama ile kolaylaştırın!



Işık  
Ayarı



Güvenlik  
Kontrolü



Panjur  
Kontrolü



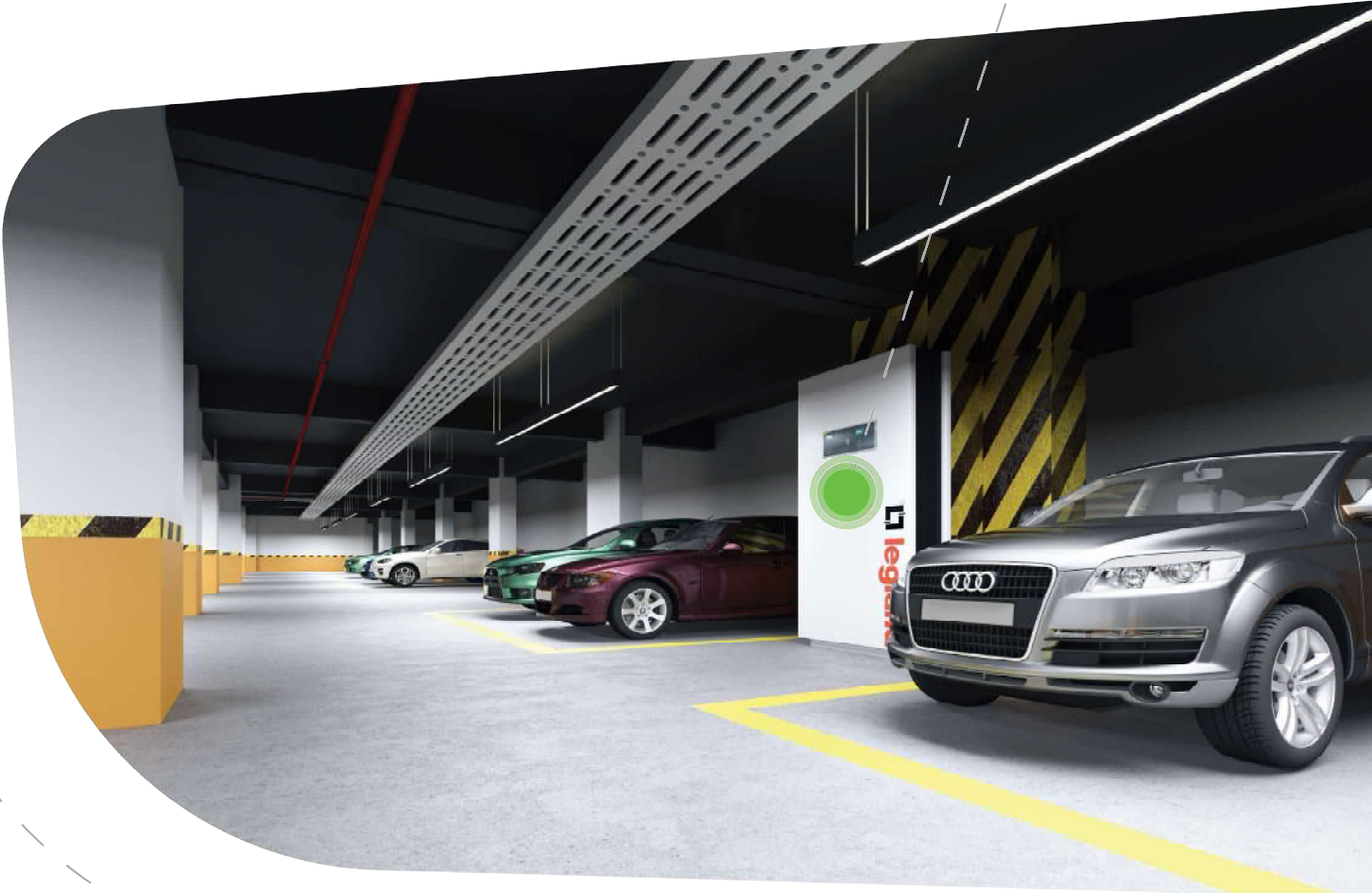
Isı  
Ayarı

Smart Home



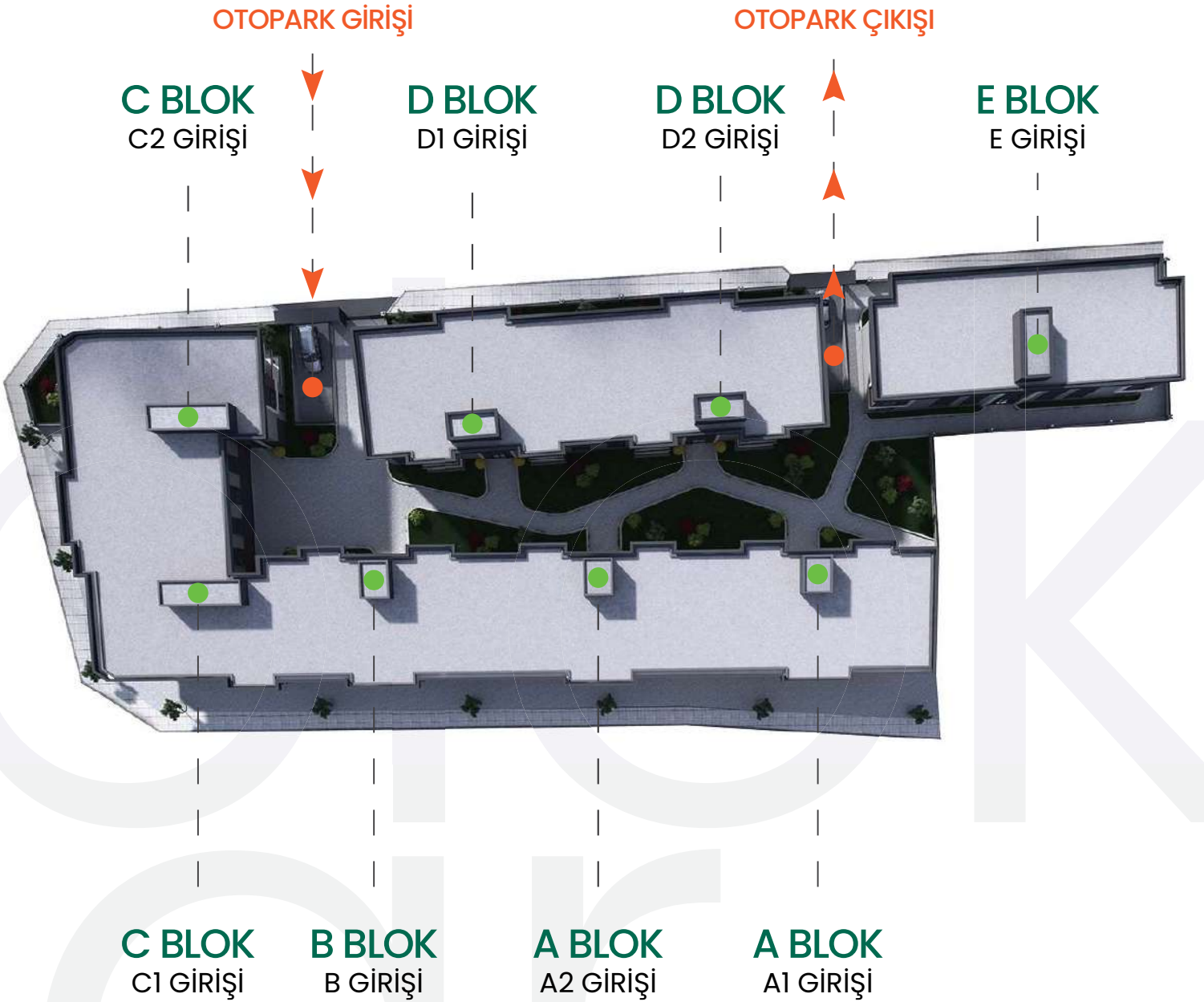
# Geleceęi Yakalayın

La VERDE'nin otopark bölümünde ortak kullanım için ayrılmış **6 adet elektrikli araç şarj ünitesi** bulunmaktadır.



# Bloklar

5 ayrı bloktan oluşan La Verde'de farklı büyüklüklerde ve farklı tiplerde daire ve dükkan seçenekleri bulunmaktadır.





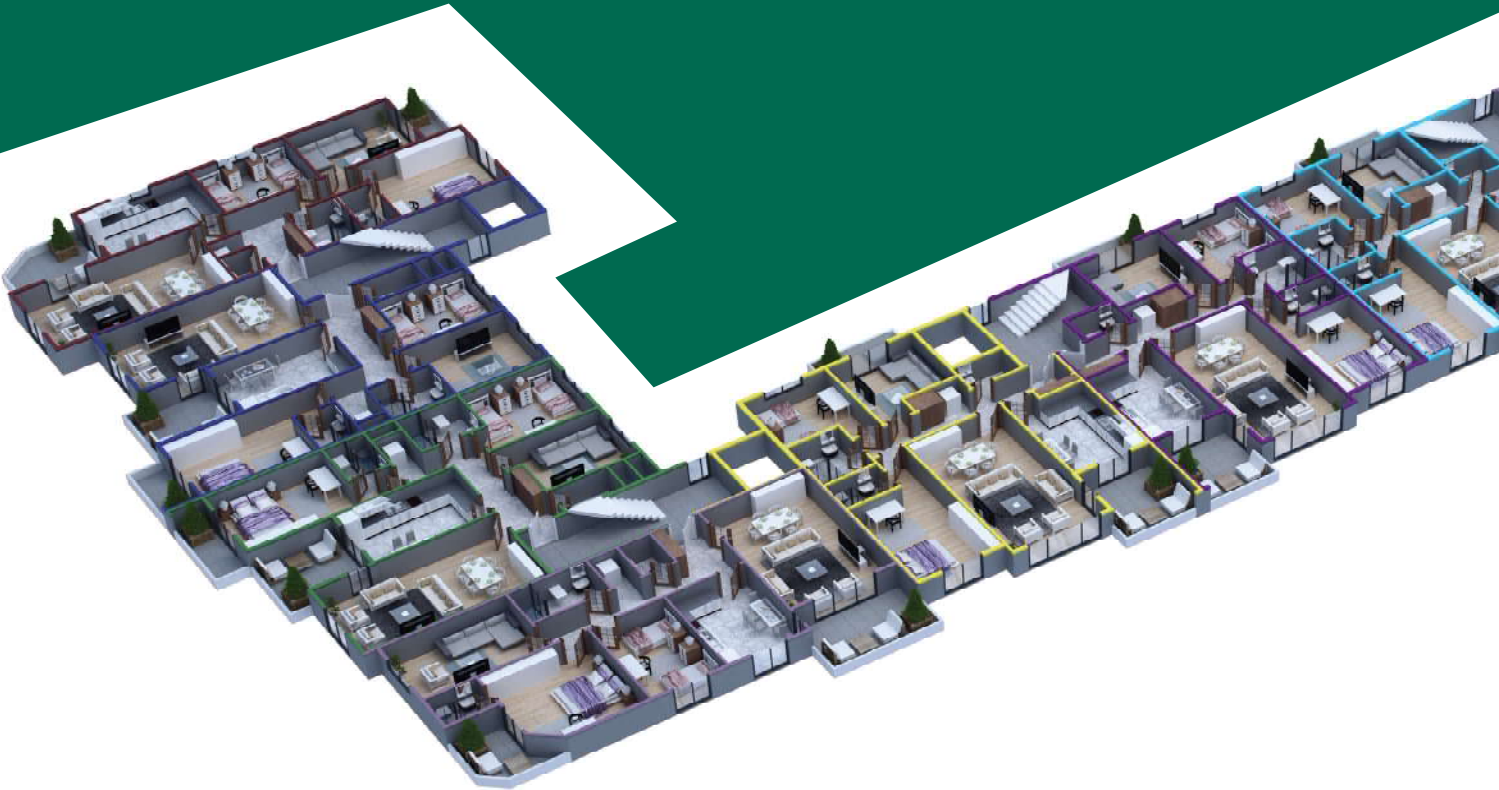
# Huzur Veren

## *Peyzaj*



# Seçim Özgürlüğü

Bir çok farklı oda sayısında değişen daire tiplerini ve alternatifleri arasından seçim yapabilirsiniz.



\*RZ ARDA İnşaat dış cephe uygulamalarında değişiklik yapma hakkını saklı tutar.

# 3+1 TİP 1

TOPLAM ALAN  
**194.41 m<sup>2</sup>**

**1 salon**  
25.14 m<sup>2</sup>

**2 mutfak**  
13.03 m<sup>2</sup>

**3 yatak odası**  
18.35 m<sup>2</sup>

**4 oturma odası**  
12.41 m<sup>2</sup>

**5 çocuk odası**  
11.70 m<sup>2</sup>

**6 lavabo & wc**  
2.40 m<sup>2</sup>

**7 antre & hol**  
13.69 m<sup>2</sup>

**8 balkon**  
4.26 m<sup>2</sup>

**9 ebv. banyosu**  
2.98 m<sup>2</sup>

**10 balkon**  
9.75 m<sup>2</sup>

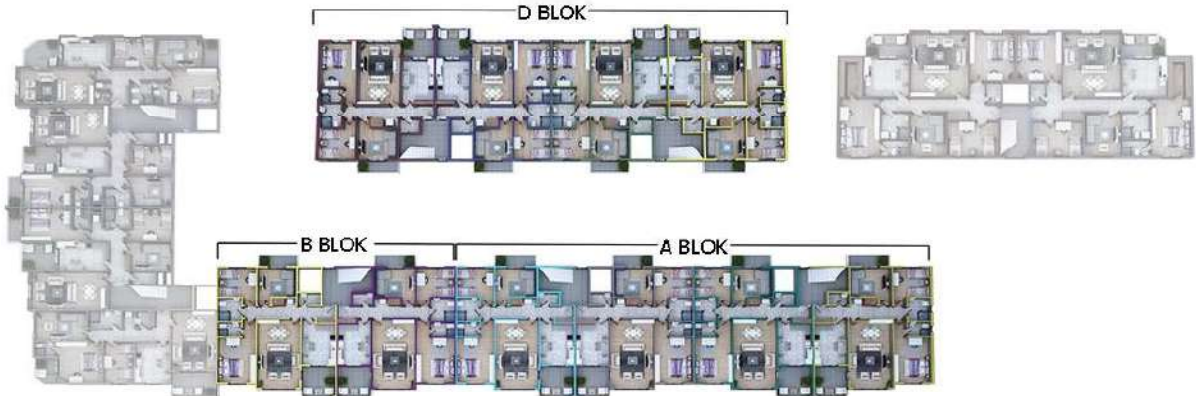
**11 banyo**  
5.14 m<sup>2</sup>

**12 çamaşır odası**  
2.20 m<sup>2</sup>

**ortak alan**  
9.36 m<sup>2</sup>

**otopark**  
50.50 m<sup>2</sup>

**kiler**  
13.50 m<sup>2</sup>



# 3+1 TİP 2

TOPLAM ALAN  
**195.48 m<sup>2</sup>**

**1** salon  
23.89 m<sup>2</sup>

**2** mutfak  
12.97 m<sup>2</sup>

**3** yatak odası  
16.70 m<sup>2</sup>

**4** oturma odası  
14.60 m<sup>2</sup>

**5** çocuk odası  
11.83 m<sup>2</sup>

**6** lavabo & wc  
1.76 m<sup>2</sup>

**7** antre & hol  
12.62 m<sup>2</sup>

**8** balkon  
5.42 m<sup>2</sup>

**9** ebv. banyosu  
2.72 m<sup>2</sup>

**10** balkon  
10.44 m<sup>2</sup>

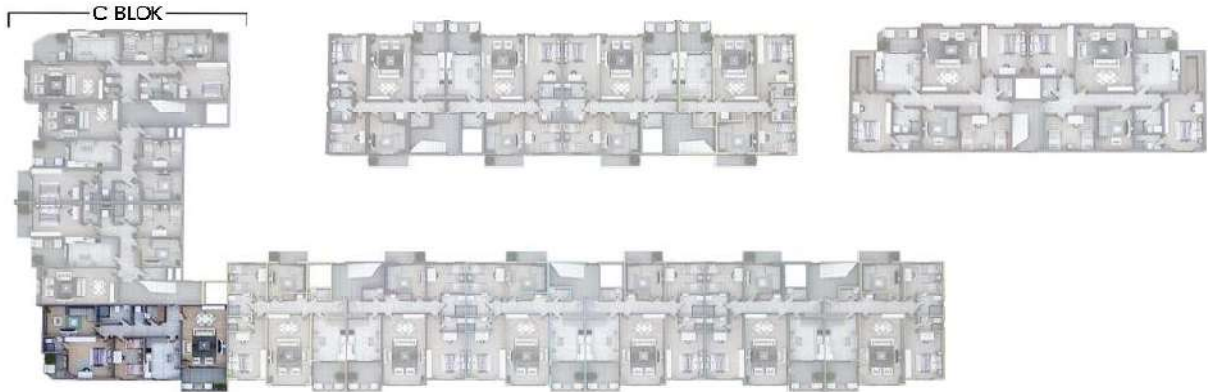
**11** banyo  
5.05 m<sup>2</sup>

**12** çamaşır odası  
2.05 m<sup>2</sup>

**ortak alan**  
11.43 m<sup>2</sup>

**otopark**  
50.50 m<sup>2</sup>

**kiler**  
13.50 m<sup>2</sup>



# 3+1 TİP 3

TOPLAM ALAN  
**194.30 m<sup>2</sup>**

**1** salon  
24.85 m<sup>2</sup>

**2** mutfak  
13.95 m<sup>2</sup>

**3** yatak odası  
16.85 m<sup>2</sup>

**4** oturma odası  
12.95 m<sup>2</sup>

**5** çocuk odası  
11.89 m<sup>2</sup>

**6** lavabo & wc  
1.82 m<sup>2</sup>

**7** antre & hol  
12.91 m<sup>2</sup>

**8** balkon  
4.65 m<sup>2</sup>

**9** ebv. banyosu  
3.20 m<sup>2</sup>

**10** balkon  
9.66 m<sup>2</sup>

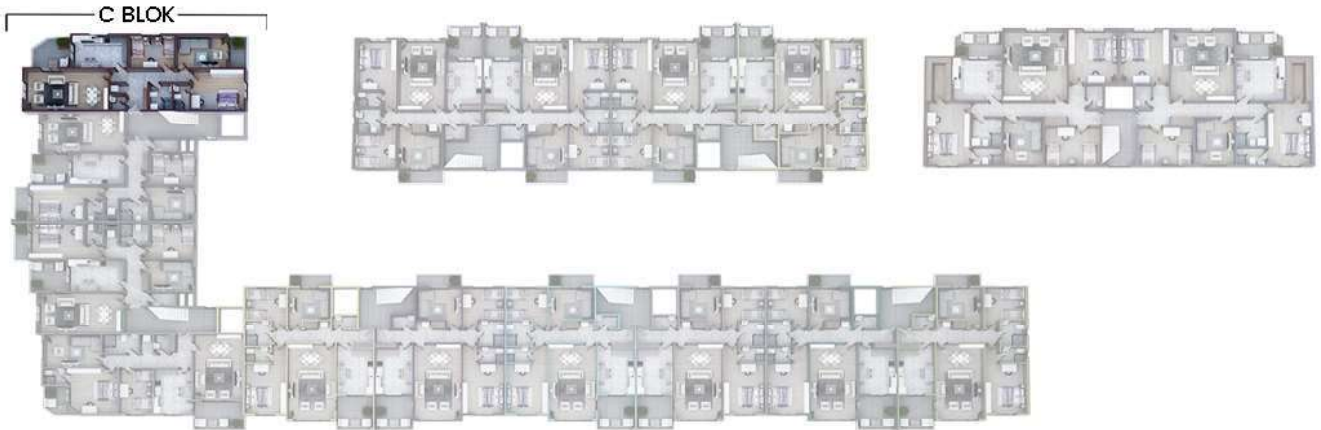
**11** banyo  
4.87 m<sup>2</sup>

**12** çamaşır odası  
1.35 m<sup>2</sup>

**ortak alan**  
11.35 m<sup>2</sup>

**otopark**  
50.50 m<sup>2</sup>

**kiler**  
13.50 m<sup>2</sup>



# 3+1 TİP 4

TOPLAM ALAN  
**193.58 m<sup>2</sup>**

**1** salon  
24.37 m<sup>2</sup>

**2** mutfak  
13.16 m<sup>2</sup>

**3** yatak odası  
17.13 m<sup>2</sup>

**4** oturma odası  
13.29 m<sup>2</sup>

**5** çocuk odası  
12.10 m<sup>2</sup>

**6** lavabo & wc  
1.75 m<sup>2</sup>

**7** antre & hol  
13.34 m<sup>2</sup>

**8** balkon  
4.30 m<sup>2</sup>

**9** ebv. banyosu  
3.17 m<sup>2</sup>

**10** balkon  
8.96 m<sup>2</sup>

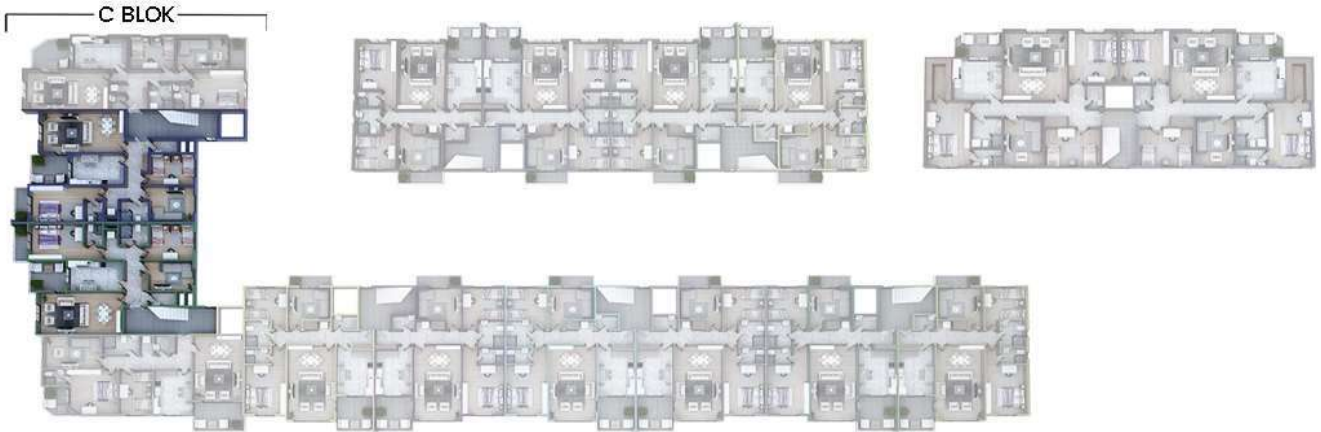
**11** banyo  
4.98 m<sup>2</sup>

**12** çamaşır odası  
1.58 m<sup>2</sup>

**ortak alan**  
11.45 m<sup>2</sup>

**otopark**  
50.50 m<sup>2</sup>

**kiler**  
13.50 m<sup>2</sup>



# 4+1 TEK TİP

TOPLAM ALAN  
**261.00 m<sup>2</sup>**

**1** salon  
26.12 m<sup>2</sup>

**2** mutfak  
12.49 m<sup>2</sup>

**3** yatak odası  
18.07 m<sup>2</sup>

**4** oturma odası  
12.18 m<sup>2</sup>

**5** çocuk odası  
11.40 m<sup>2</sup>

**6** misafir odası  
15.74 m<sup>2</sup>

**7** antre & hol  
14.90 m<sup>2</sup>

**8** balkon  
8.60 m<sup>2</sup>

**9** ebv. banyosu  
3.06 m<sup>2</sup>

**10** banyo  
5.39 m<sup>2</sup>

**11** lavabo & wc  
2.28 m<sup>2</sup>

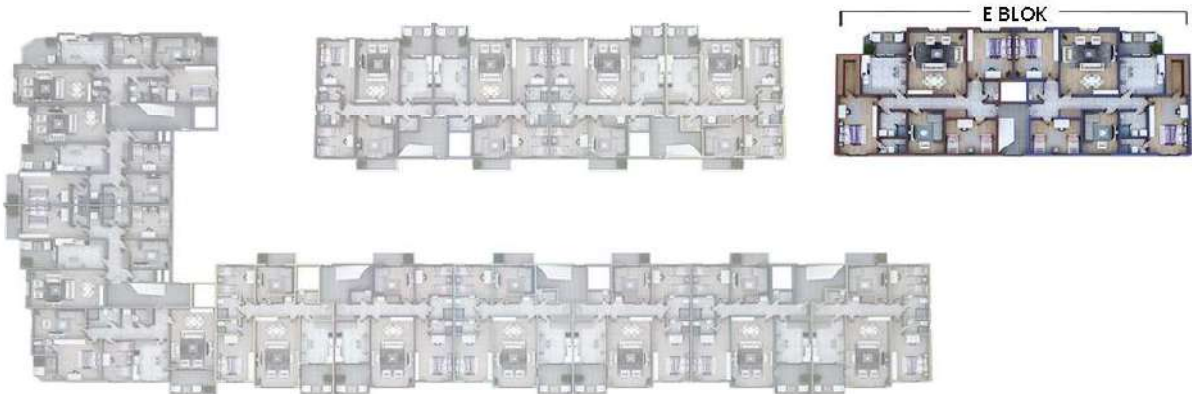
**12** çamaşır odası  
2.20 m<sup>2</sup>

**13** giysi odası  
6.22 m<sup>2</sup>

**ortak alan**  
7.85 m<sup>2</sup>

**otopark**  
101.00 m<sup>2</sup>

**kiler**  
13.50 m<sup>2</sup>



# DÜKKANLAR

## 1.dükkan

118.03 m<sup>2</sup>

## 2.dükkan

118.62 m<sup>2</sup>

## 3.dükkan

112.55 m<sup>2</sup>

## 4.dükkan

81.42 m<sup>2</sup>

## 5.dükkan

58.32 m<sup>2</sup>

## 6.dükkan

82.85 m<sup>2</sup>

## 7.dükkan

82.67 m<sup>2</sup>

## 8.dükkan

58.69 m<sup>2</sup>

## 9.dükkan

82.02 m<sup>2</sup>

## 10.dükkan

82.00 m<sup>2</sup>

## 11.dükkan

58.71 m<sup>2</sup>

## 12.dükkan

82.50 m<sup>2</sup>







Proje de Kullanılan Markalar

# Markalar

La VERDE'de mutfaktan banyoya, yer döşemesinden mutfak dolaplarına kadar özenle düşünülmüş ve kalitesi kanıtlanmış markalar seçilmiştir.

VitrA

 YURTBAY  
S E R A M İ K

bien

 legrand®

MAESTRO  
Quartz Design

 blum®

ARTEMA®

TEKA

Kendin Seç

Yaşam alanınızda seçimi kendiniz yapın!  
Size sunulan bir çok modelden seçim yaparak evinizi özelleştirin.



# Lokasyon

Her Yere  
Yakın Olun



2.5km

5km



# Canlı izle



Nerede olursan ol  
La VERDE Park projesinin  
**yapım aşamasını canlı izle!**



canlı



*La* **VERDE**  
P A R K

[laverde.com](http://laverde.com)



+90 543 100 53 54



[satis@rzarda.com.tr](mailto:satis@rzarda.com.tr)



Arabacalanı Mah. Namık Kemal Cad. No:5/2  
Serdivan / SAKARYA

